



監視カメラ録画システム

アロバビュー





国内シェア

No.1※ 信頼の
導入実績

1カメラから10,000カメラ規模まで、導入企業10,000社以上

全国拠点企業のオフィスや鉄道全駅、官公庁などの大規模なシステムから
商店街やコンビニ、個人宅など1台からの小規模システムまで

導入事例

オフィス全国拠点、半導体工場全国拠点、鉄道全駅、プラント施設、官公庁施設、関東データセンター、関西データセンター、大規模マンション、病院、百貨店、街頭監視、メーカー本社ビル、行政機関、精密機器工場、大学、金属工場、東海データセンター、印刷工場、飲料メーカー、信用金庫、警察施設、銀行、物流倉庫、保険会社、食品加工場、介護施設、商業施設、ビル設備、家電工場、鉄鋼工場、北海道データセンター、海外精密機器工場、海外交通、メーカー駐車場、重機倉庫、病院手術室、変電所、コールセンター、ダム設備、市役所、スポーツジム、眼鏡店、老人ホーム、建築現場、ゴミ処理施設、大使館、自治体、娯楽施設、神社、商工会議所、時計店、駐車場、河川監視、教会、書店、文具店、個人宅

※テクノ・システム・リサーチ社調べ

アロバビューが選ばれている理由

幅広い規模・ニーズに対応
豊富なラインナップ



実機検証
マルチカメラベンダ対応



直感的に操作できる
日本語インターフェイス





操作・表示画面をあなた好みにカスタマイズ

ライブモニタリング

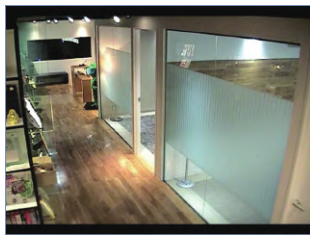
操作される方の立場や映像を表示させる場所によって、適切な操作・表示画面へ変更できます。クライアントPCでのWindowsアカウントごとに、ユーザーユニークな設定が可能です。

ホームビュー

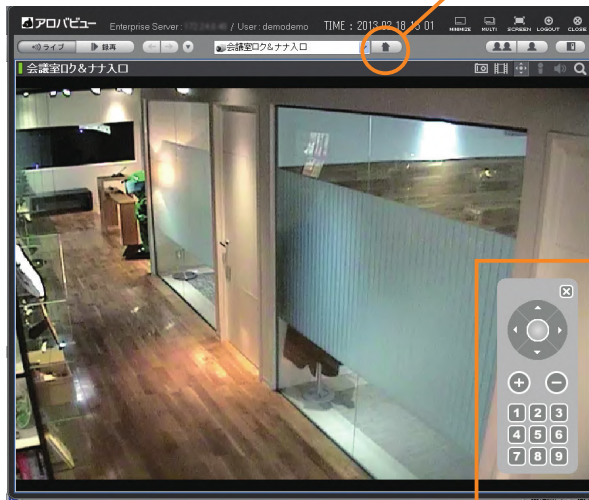
ログイン後のお気に入りページ

メニューバー
カメラツールバー

メニューバー・カメラツールバーの
表示・非表示を切り替え



フル画面表示



通常表示 (メニューバーとツールバーを表示)

クリックオンセンタリング

クリックした位置を
中央に表示します。



首振り機能付きカメラのライブモニタリング画面上をマウスで「左クリック」すると、クリックした位置が中央にくるようにカメラが移動します。

カメラ操作リモコン

パン・チルト・ズーム・プリセットなどを操作

イベント通知機能

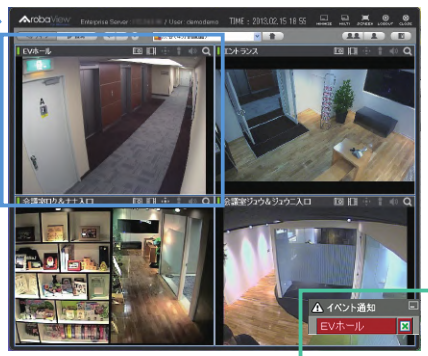
イベント設定済みのカメラが検知したイベントをライブモニタリング画面やマップ画面上に通知する機能です。カメラごとに通知設定を行なうことが可能です。

ウィンドウ枠の点滅

イベント検知カメラの
映像へ自動切替



警告音の再生



カメラ名のポップアップ

例えばこんなところで役立ちます。

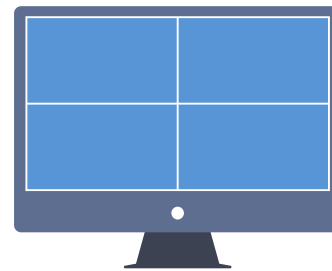
スタッフテーションで
夜間ひとり歩きしていた
患者さんを発見

デスクにいなから
受付に来客が来たことに
気付く

警備室で不審者に
気付く

カスタムビュー

4:3や16:9に対応した分割画面テンプレートを、10種類以上用意しております。



設定方法は、あらかじめ登録されたカメラをプルダウンメニューから選択するだけ。

1つのビューに複数のカメラを割り当ててローテーション表示することも可能です。

4画面

1	2
3	4

6画面

1	2
3	4
5	6

8画面

1	2
3	4
5	6
7	8

9画面

1	2	3
4	5	6
7	8	9

13画面

1	2	3
4	5	6
7	8	9
10	11	12
13	14	15

16画面

1	2	3	4
5	6	7	8
9	10	11	12
13	14	15	16

6画面 (ワイド)

1	2	3
4	5	6

12画面 (ワイド)

1	2	3	4
5	6	7	8
9	10	11	12

24画面 (ワイド)

1	2	3	4	5	6
7	8	9	10	11	12
13	14	15	16	17	18
19	20	21	22	23	24

25画面

1	2	3	4	5
6	7	8	9	10
11	12	13	14	15
16	17	18	19	20
21	22	23	24	25

36画面

1	2	3	4	5	6
7	8	9	10	11	12
13	14	15	16	17	18
19	20	21	22	23	24
25	26	27	28	29	30
31	32	33	34	35	36

縦3画面

1	2	3
---	---	---

縦2&2画面

1	2
3	4

縦1&2画面

1	2
3	4

縦1&4画面

1	2	3
4	5	6

横3画面

1
2
3



録画データを簡単に検索し、再生します

シャトルサーチ

録画データの再生方法は、検索から再生まで**最短3ステップ**。日付・時間とサムネイルを組み合わせた直感的な操作により、抜群の使い勝手を実現しています。

1 グラフィカルチャート

日付や時間で選ぶ

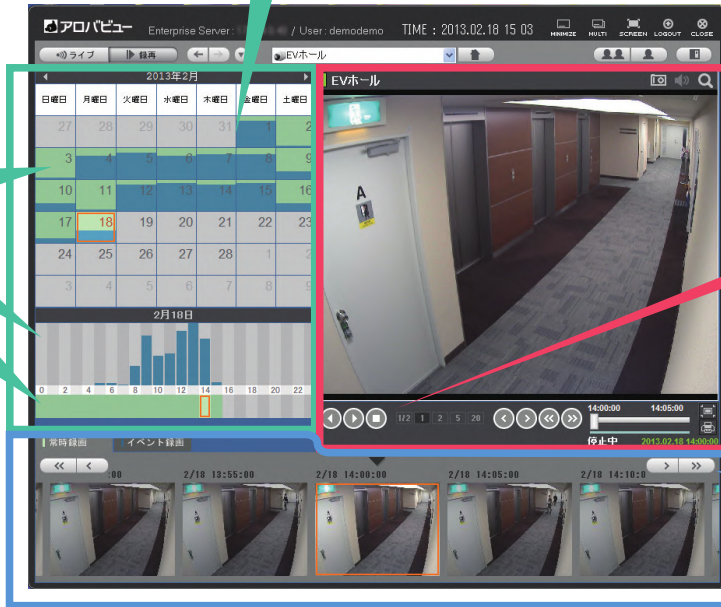
カレンダーと24時間グラフの色で、録画データが保存されている期間が、ひと目でわかります。

常時録画のみあり

イベント録画件数に応じてグラフで表示

常時録画データが保存されています

常時録画、イベント録画あり



3 メイン操作パネル

簡単操作

再生・逆再生・倍速での操作、5分・1時間単位での移動を行います。

再生・停止ボタン
再生速度調整ボタン
タイムワープボタン

サムネイル画像の
シャトルサーチボタン

2 シャトルサーチボタン

サムネイルで確認

常時録画は5分単位、イベント録画は、イベント発生単位でサムネイルを表示します。

カメラを選択

日にちと時間を指定

サムネイル画像を選択

録画データを再生

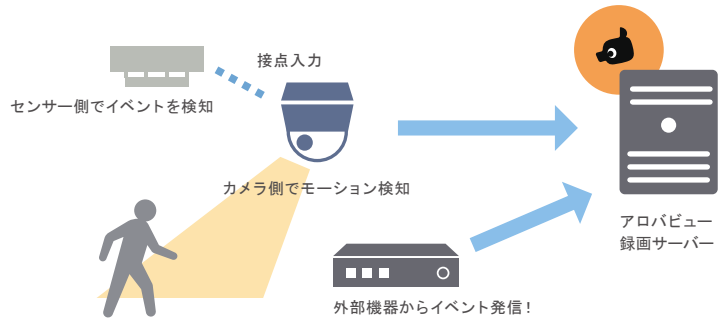
イベント録画 (用途に合わせて、2種類から選択)

HTTPイベント

取り漏らしを避けたい場合にオススメ。イベント検知前最大1時間、イベント検知後24時間の録画データを保存します。

FTPイベント

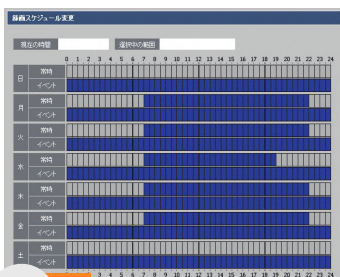
録画容量が少ない場合にオススメ。1回のイベントにつき約30秒間の録画データを保存します。



録画スケジュール設定

常時録画とイベント録画をそれぞれカメラごとに1週間単位でスケジュール設定できます。

設定方法もマウスで塗りつぶすだけなので、設定状況の確認や変更も簡単です。

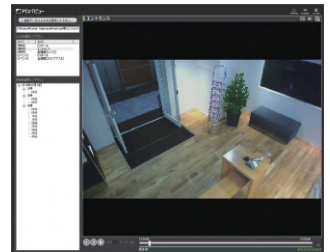


わかりやすいスケジュール管理を
マウス操作で簡単設定!

録画データのダウンロード

サーバー上に保存された録画データは、クライアントPCにダウンロードすることが可能です。

ダウンロード後は、再生専用アプリケーション「アロバビュープレーヤー」にて閲覧やAVI変換ができ、DVDなどの外部メディアにも保存いただけます。



アロバビュープレーヤー

※サーバー上の録画データは、保存期間が経過すると自動的に削除されるため、その前にダウンロードしてください。

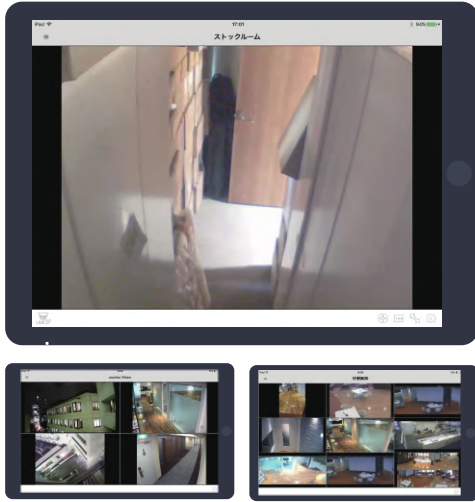
※ライセンスフリーのため何度でもダウンロード可能



カメラ映像を手の中へ、スマートフォンによる新しい監視のカタチ

スマートフォンアプリ

手元のスマートフォンで、ネットワークカメラの映像をモニタリングしたり、スマートフォンがネットワークカメラの代わりにになります。カメラ映像が、これまでと違う新しい活用方法へと広がります。



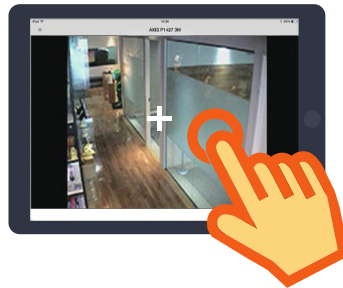
ライブモニタリング画面

シングル画面、4分割画面、9分割画面で表示



録画データ再生画面

常時録画データは、背景がグリーンで表示、イベント録画データは、背景がブルーで表示されます。再生したいサムネイルをクリックすると、再生が開始されます。



直感的な操作

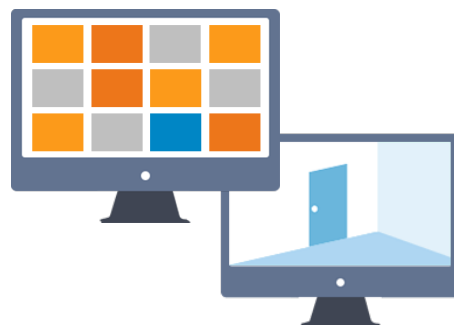
タップした場所が、画面の中央に移動
ピンチイン・ピンチアウトにより、画面を拡大/縮小

デュアルディスプレイ機能で監視業務を効率化

デュアルディスプレイ対応

2台のディスプレイをご用意頂くことで、デュアルディスプレイ機能を利用する事が可能です※1。一方のディスプレイを監視カメラ選択用のメインコントロールパネルとしてマップを表示。もう一方のディスプレイを監視カメラ画像の表示用として利用することが可能です。マップ上で監視カメラやカスタムビュー※2アイコンを選択すれば、もう一方には選択された監視カメラやカスタムビューの画面へ遷移します。

※1 クライアントPC側に、2つのディスプレイへの同時出力が可能なインターフェースが別途必要です。
※2 4画面や9画面など、準備されたテンプレートにて表示される分割画面表示を指します。



プライマリ：シングルビュー or カスタムビュー
セカンダリ：シングルビュー or カスタムビュー

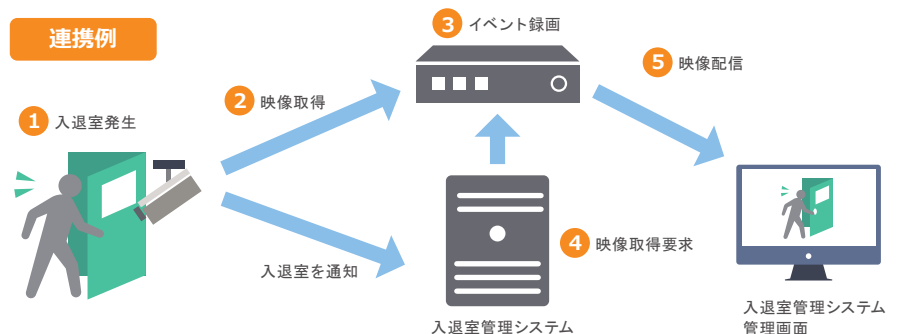


プライマリ：マップビュー（メイン）
セカンダリ：マップビュー（選択時のビュー）

カスタマイズにも柔軟に対応

アロバビューは、自社開発ソフトウェアの強みを活かし、さまざまなカスタマイズ要望に柔軟かつスピーディに対応しています。

お客さまごとの個別要望への対応、入退管理や画像解析システムとの連携、監視カメラの応用システムの開発など豊富な実績があります。まずはお問い合わせください。





マップと連携することで生まれる利便性

マップ連携機能

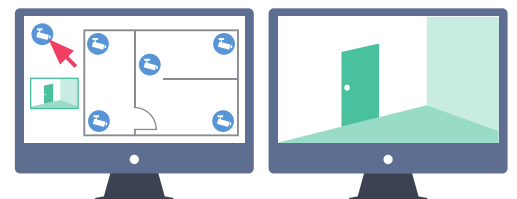
ユーザーが用意したマップ画像をアロバビュー上で表示します。
マップ画面では、カメラのアイコンやライブ映像から、直感的に見たいカメラの映像を選択いただけます。



デュアルディスプレイでの
連動機能もあります。

地図や図面、オフィスレイアウトなどの画像をマップとしてアロバビューに取り込むことが可能です。またマップ同士をリンクさせて階層化することもできます。

マップ上には、カメラやカスタムビューのアイコン、実際のライブ映像を配置いただけます。



簡単登録・設定

マウス操作で、解像度やフレームレート、録画などの設定を簡単に
行なうことができます。

アロバビューでは、カメラ機種ごとに設定できる情報をソフトウェア内に保持しているため、誤設定の心配がありません。



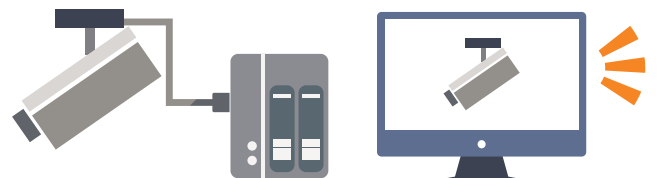
異なるメーカーのカメラも
全て同じ画面で設定可能



カメラ自動登録機能

アロバビューは、同じネットワーク内にあるカメラを自動で検出し登録できます。設定情報を変更する場合は、クライアントPCからすぐに行うことが可能です。

※カメラ自動登録機能に対応したカメラに限ります。



管理者権限・ユーザー権限

管理者権限

全ての設定権限を持つ「システム管理者」、許可されたグループ内だけの設定権限を持つ「カメラグループ管理者」、設定権限を持たない「ユーザー」の3階層で設定いただけます。

ユーザー権限

管理者はユーザーアカウントごとに、カメラ映像の閲覧権限や操作権限などの権限設定を行なうことができます。

ライフチェックコンソール

ライフチェックコンソールは、カメラやサーバー、録画ディスク残量の監視を行ない、その状態に変化があった際、中心部分の色が変わり、ユーザーへ視覚的な通知を行ないます。

ライフチェック
インジケータ



正常状態



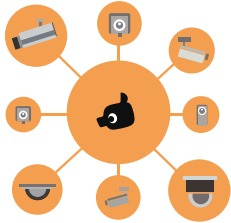
警告状態



異常状態

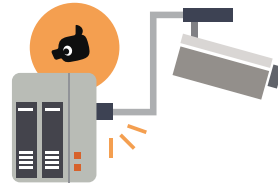
📋 ラインナップ

アロバビュー ソフトウェアパッケージ



基本となるソフトウェアです。録画サーバにインストールし、1システムにつき最大12,800台の管理を行うことができます。

アロバビュー レコーダー



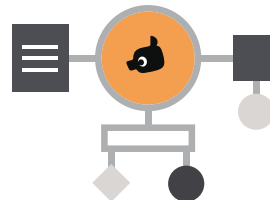
小規模システムに適したアロバビューがプリインストールされている録画機です。

アロバビュー クラウド



安心のセキュリティと拡張性を有した録画システムです。1カメラからご利用頂き、多店舗での統合管理に適しています。

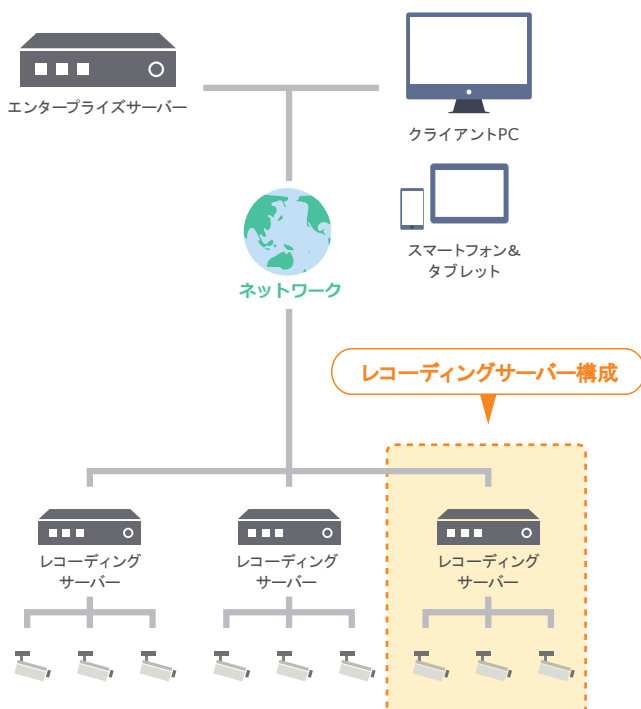
アロバビュー カスタマイズ



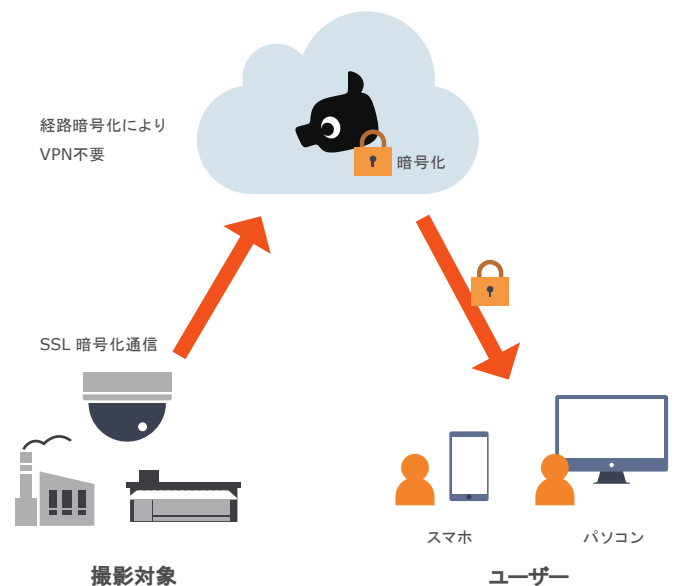
お客様のご要望に応じたカスタマイズを行います。要件定義からアフターサポートまで一貫してシステム構築をお手伝いいたします。

🏠 システム構成

エンタープライズサーバー構成



クラウド構成



※エンタープライズサーバーは、最大100台のレコーディングサーバーを管理します。
※レコーディングサーバーは、最大128台のカメラを管理します。

マルチカメラベンダー対応

アロバビューは、約700機種※のさまざまなメーカーのカメラに対応しています。
設置環境や要件に合わせて、最適な製品をご選択ください。

対応メーカー： Axis、Panasonic、i-PRO、SONY、Canon、TOA、
VIVOTEK、Hanwha Vision など

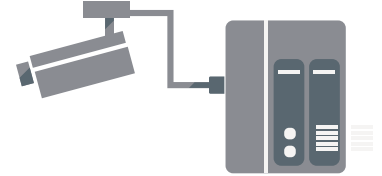
※2026年3月現在 ※最新情報・詳細は製品サイトをご確認ください。 <https://www.arobaview.com/camera/>



ハードディスクレコーダー対応

アロバビューは、周辺機器メーカーのNASをサポートしています。カメラ数台の小規模なシステム構成では、サーバーの設置スペースや価格の圧縮が大切なポイントになります。

対応メーカー： エレコム、ニューテック、バイオス、バルテック など



動作環境 ※最新情報・詳細は製品サイトをご確認ください。 <https://www.arobaview.com/feature/spec/>

カメラ管理ソフトウェア、サーバー統合ソフトウェア（アロバビューVer5.0.1）

OS	スタンダード構成	最小構成 ※ PC端末を使用した場合の推奨構成 (10カメラ以下、カメラ管理ソフトウェア限定)
	<ul style="list-style-type: none">Windows Server 2019 Standard(64bit/日本語版)Windows Server 2022 Standard(64bit/日本語版)Windows Server 2025 Standard(64bit/日本語版) <p>※ 仮想環境での動作保証については下記URLをご確認ください。 https://secure.arobaview.com/support/modules/d3forum/index.php?post_id=674 ※NASをご利用の場合はハードウェアスペックにより、 利用可能なカメラ台数が変動することがあります。事前にご相談ください ※Server Core環境での動作は保証いたしません</p>	<ul style="list-style-type: none">Windows 10 Pro (64bit/日本語版)Windows 10 Enterprise 2016 LTSB (64bit/日本語版)Windows 11 Pro (64bit/日本語版)Windows 11 Enterprise (64bit/日本語版) <p>※ 仮想環境での動作保証については下記URLをご確認ください。 https://secure.arobaview.com/support/modules/d3forum/index.php?post_id=674 ※Windows 10 Enterprise LTSB や IoT Enterprise LTSBは サプライヤーによって環境が異なるため まれにアロバビューが正常に動作しないケースがあります。 事前に評価版等で動作検証いただいでから導入をお願いいたします</p>
CPU	Intel Xeon プロセッサ クアッドコア 2.0GHz以上	Intel Core i3 2.0GHz 相当 以上
RAM	8GB以上	8GB以上
HDD	ドライブの空き領域：2GB以上 ※ 録画をおこなう場合は、録画期間/カメラ台数などに応じたHDD容量が別途必要です ※ OS領域と録画データ領域はHDDを物理的に分割して下さい ※ RAID構成：RAID5、RAID6またはRAID10 ※ ハードウェアRAID ※ ディスク回転数：SAS 7200rpm以上	ドライブの空き領域：2GB以上 ※ 録画をおこなう場合は、録画期間/カメラ台数などに応じたHDD容量が別途必要です ※ OS領域と録画データ領域はHDDを物理的に分割して下さい ※ RAID構成：RAID5またはRAID10 ※ ハードウェアRAID ※ ディスク回転数：SAS 7200rpm以上

クライアントソフトウェア パソコン

OS	Windows 10 Pro (64bit/日本語版) Windows 10 Enterprise 2016 LTSB (64bit/日本語版) Windows 11 Pro (64bit/日本語版) Windows 11 Enterprise (64bit/日本語版) ※ Windows 10 Enterprise LTSB や IoT Enterprise LTSBはサプライヤーによって環境が異なるためまれに アロバビューが正常に動作しないケースがあります。事前に評価版等で動作検証いただいでから導入をお願いいたします ※ (クラウド/クラウドダイレクトのみ) 64bitOSの場合、WOW64(Windows 32-bit On Windows 64-bit)サブシステム上で 32ビットアプリケーションとして動作します
CPU	Intel Core i3 2.0GHz 相当 以上 ※ 再生するフォーマットによっては高速なCPUが必要となる場合があります
RAM	4GB以上 ※ 再生するフォーマットによっては大容量のメモリが必要となる場合があります
HDD	250MB以上 ※ スナップムービー/スナップショット/録画画像のダウンロードをおこなう場合は、 それぞれの画像保存に必要なHDD容量が別途必要です
ディスプレイ	SXGA (1280×1024) 以上 ※ ご利用のカメラの最大解像度に応じて変動いたします
Webブラウザ	Microsoft Edge、Google Chrome ※ ご利用のWebブラウザに関する詳細は下記URLをご確認ください。 https://www.arobaview.com/news/product/2022/02/2895/

Android端末

OS	Android OS version : 11 以降
対応通信方式	モバイルネットワーク/Wi-Fi

iOS端末

OS	iOS version : 12.0以降必須
対応通信方式	モバイルネットワーク/Wi-Fi

お問い合わせ

TEL. 03-6304-5817
info@arobaview.com

詳細情報

<https://www.arobaview.com>



株式会社アロバ

〒160-0023
東京都新宿区西新宿6-20-7 コンシェルシア西新宿TOWER'S WEST 4階

<https://aroba.jp>

法人のお客様（アロバビューシリーズに関して）

TEL: 03-6304-5817 (土日祝休み) FAX: 03-6304-5646 (24時間受付)

MAIL: info@arobaview.com

報道関係の方（広報に関して）

TEL: 03-6304-5645 (土日祝休み) FAX: 03-6304-5646 (24時間受付)

MAIL: pr@aroba.jp

©aroba Inc. All rights reserved.

アロバビューは株式会社アロバの商標です。その他の会社名・製品名は各社の商標または登録商標です。

※記載内容は2026年3月現在のものです。製品の仕様・動作環境などは予告なく変更になる場合がありますのでご了承ください。

AVCAT2603180001